

# PORT FOLIO

Katherine Colorado

Diseño gráfico

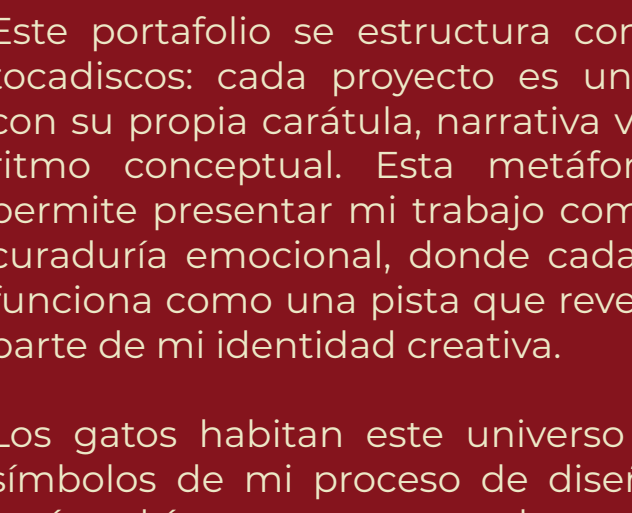


Hola, soy Katherine - aunque me dicen Kathe. Soy ilustradora y diseñadora gráfica con una sensibilidad que se mueve entre lo editorial, el packaging, la animación y la ilustración narrativa. Mi estilo no responde a marcos rígidos ni fórmulas preestablecidas: creo en el diseño como un espacio de libertad, donde cada proyecto es una exploración emocional y conceptual.

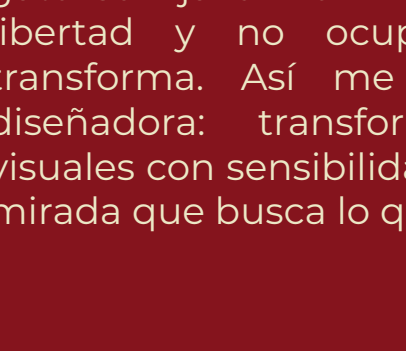
## Habilidades



## Programas



En progreso



## Aptitudes

Creativa - Empática - Apasionada - Perseverante - comunicativa

## Gustos



## Educación

Esditec  
Diseño gráfico  
2024

## Contacto

321628777  
Katherinecolorado@gmail.com

Katherine Colorado

Diseño gráfico

## Concepto

Este portafolio se estructura como un tocadiscos: cada proyecto es un disco con su propia carátula, narrativa visual y ritmo conceptual. Esta metáfora me permite presentar mi trabajo como una curaduría emocional, donde cada pieza funciona como una pista que revela una parte de mi identidad creativa.

Los gatos habitan este universo como símbolos de mi proceso de diseño. No están ahí por azar: son observadores, intuitivos, autónomos y estéticos. Un gato se fija en lo invisible, trabaja con libertad y no ocupa un lugar, lo transforma. Así me identifico como diseñadora: transformando espacios visuales con sensibilidad, precisión y una mirada que busca lo que otros no ven.



## Estructura



**Burdeos**  
Función: Color de transición y profundidad.  
Uso: Acentos, tonos secundarios, detalles que requieran sofisticación.  
Percepción: Madurez, intensidad controlada, elegancia.  
Relación cromática: Conecta tonos cálidos y neutros, estabiliza la paleta.

**Rojo**  
Función: Color focal y de énfasis.  
Uso: Elementos clave, llamadas de atención, iconos principales.  
Percepción: Energía, deseo, protagonismo.  
Relación cromática: Contrasta con negros y cremas, destaca sobre fondos neutros.

**Durazno**  
Función: Color de suavización y calidez.  
Uso: Transiciones entre tonos, detalles humanos o emocionales.  
Percepción: Cercanía, amabilidad, calidez controlada.  
Relación cromática: Une el crema con los rojos, sin saturar la composición.

**Negro**  
Función: Color base para contraste y estructura.  
Uso: Ideal para fondos, marcos, tipografía o elementos que requieran peso visual.  
Percepción: Elegancia, sobriedad, misterio.  
Relación cromática: Potencia colores cálidos como el rojo, sin competir por protagonismo.

**Crema**  
Función: Color de fondo y descanso visual.  
Uso: Espacios amplios, áreas de lectura, zonas de transición.  
Percepción: Claridad, limpieza, sofisticación sutil.  
Relación cromática: Equilibra tonos oscuros, permite destacar acentos cálidos.

## Colores

## Tipografía

**Lora**  
Estilo: Serif contemporánea, con curvas suaves y detalles elegantes.  
Función narrativa: Refuerza la dimensión editorial y emocional.  
Relación: Lora evoca ritual, elegancia y profundidad—valores que también están presentes en el uso de los gatos y del color rojo.

Aa Bb Cc Dd Ee Ff Gg Hh Ii Jj Kk Ll Mm Nn Oo Pp Qq Rr Ss Tt Uu Vv Ww Xx Yy Zz

**Montserrat**  
Estilo: Sans serif geométrica, moderna y limpia.  
Función técnica: Aporta legibilidad, orden y ritmo visual.  
Relación: Montserrat representa mi lado metódico, mi habilidad para estructurar lo complejo sin perder sensibilidad.

Aa Bb Cc Dd Ee Ff Gg Hh Ii Jj Kk Ll Mm Nn Oo Pp Qq Rr Ss Tt Uu Vv Ww Xx Yy Zz

## Proyectos

Katherine Colorado | Diseño gráfico



## Ilustración y packaging



## Próximamente

Posters ilustrados

### Ferxxitos

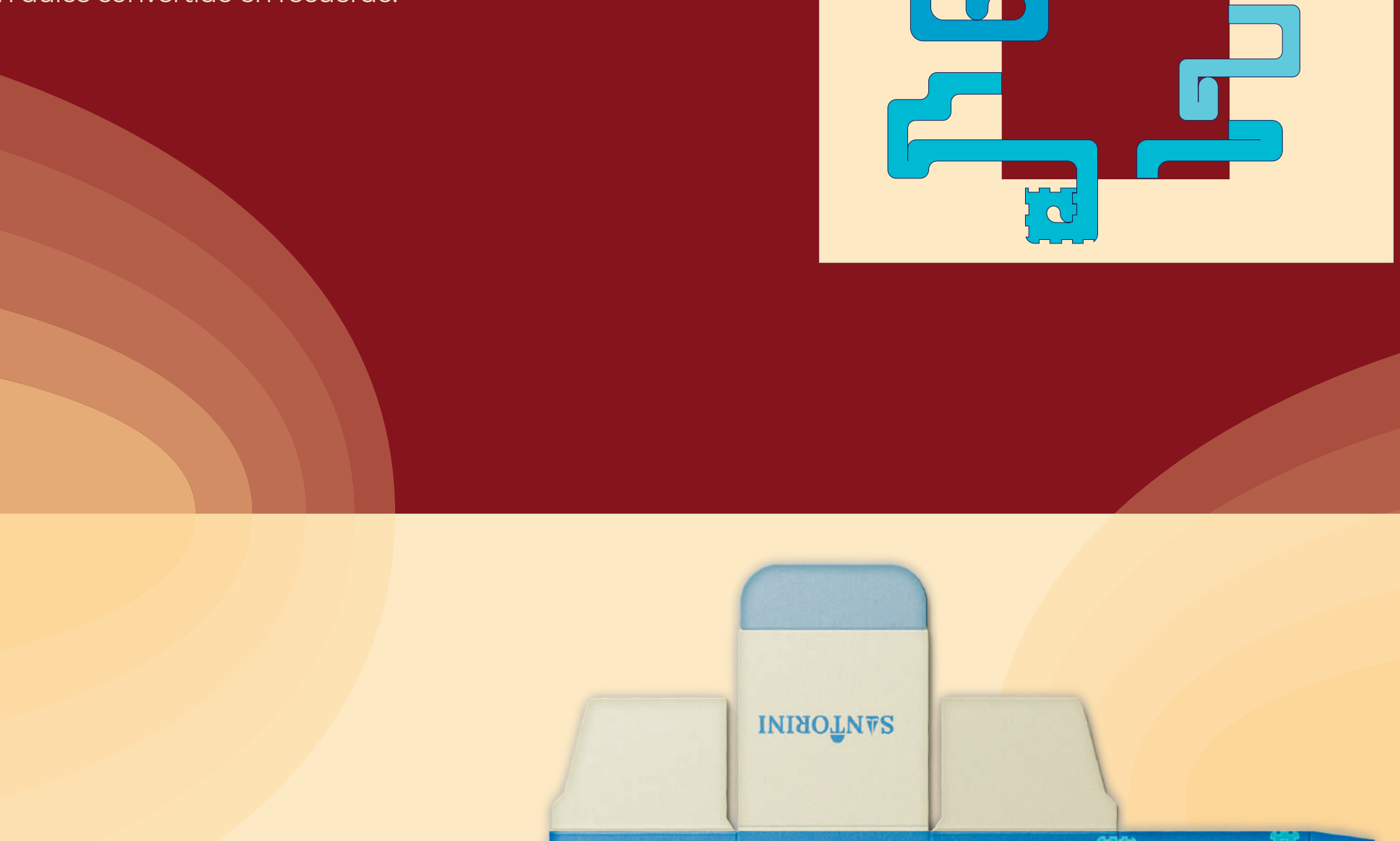
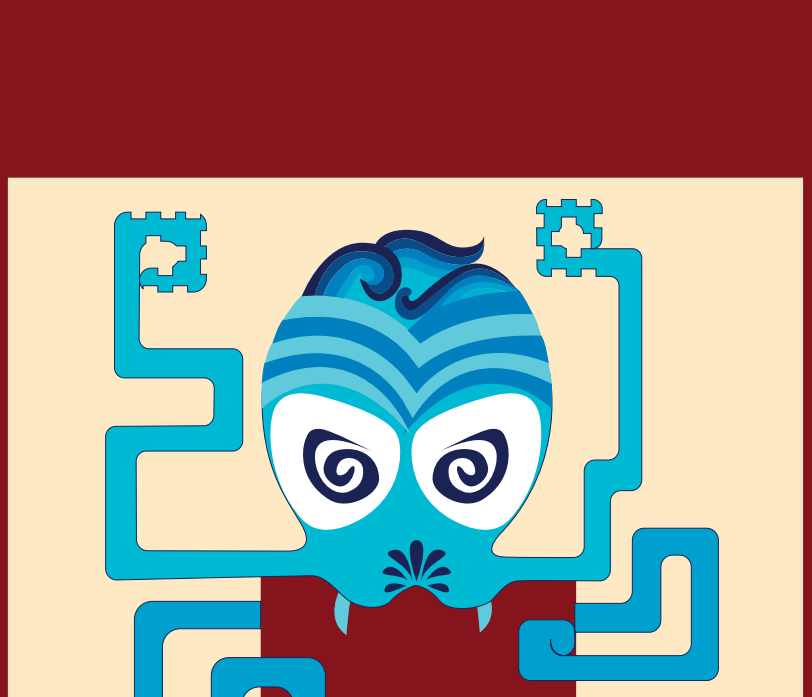
Ferxxitos es una propuesta para empaque de calzado urbano que fusiona narrativa tropical y estética gráfica con guiños al universo visual de Feld. El diseño incluye una ilustración lineal de paisaje playero con palmas, carro deportivo y nubes estilizadas, evocando una escena de escape sonora; cuatro personajes caricaturescos en poses dinámicas que aportan humor y personalidad a la marca; y dos cajas de zapatos con gráficos vibrantes en negro, verde y amarillo, donde palmeras y personajes se integran al logotipo "Ferxxitos" en tipografía gestual. Cada elemento funciona como parte de una narrativa visual que convierte el empaque en una experiencia simbólica, lúdica y musical.



## SANTORINI

### Loukoum

Diseño de empaque con ilustración griega con ilustración original de pulpo, símbolo mediterráneo reinterpretado como ícono gráfico y máscara ritual. El proyecto funciona narrativa visual y estructura técnica, evocando la identidad de Santorini a través de paleta, geometría y composición editorial. La pieza articula ilustración y packaging como una experiencia simbólica: un dulce convertido en recuerdo.



## Packaging

### Toolsnax kit

toolsnax kit es un empaque temático diseñado para una línea de snacks infantiles inspirada en el universo de la mecánica, integrando personajes caricaturescos que El diseño utiliza una paleta vibrante y contrastes tipográficos para captar la atención del público entre 6 y 12 años, mientras que la estructura modular del empaque permite adaptaciones para eventos promocionales.



## Toolsnax KIT

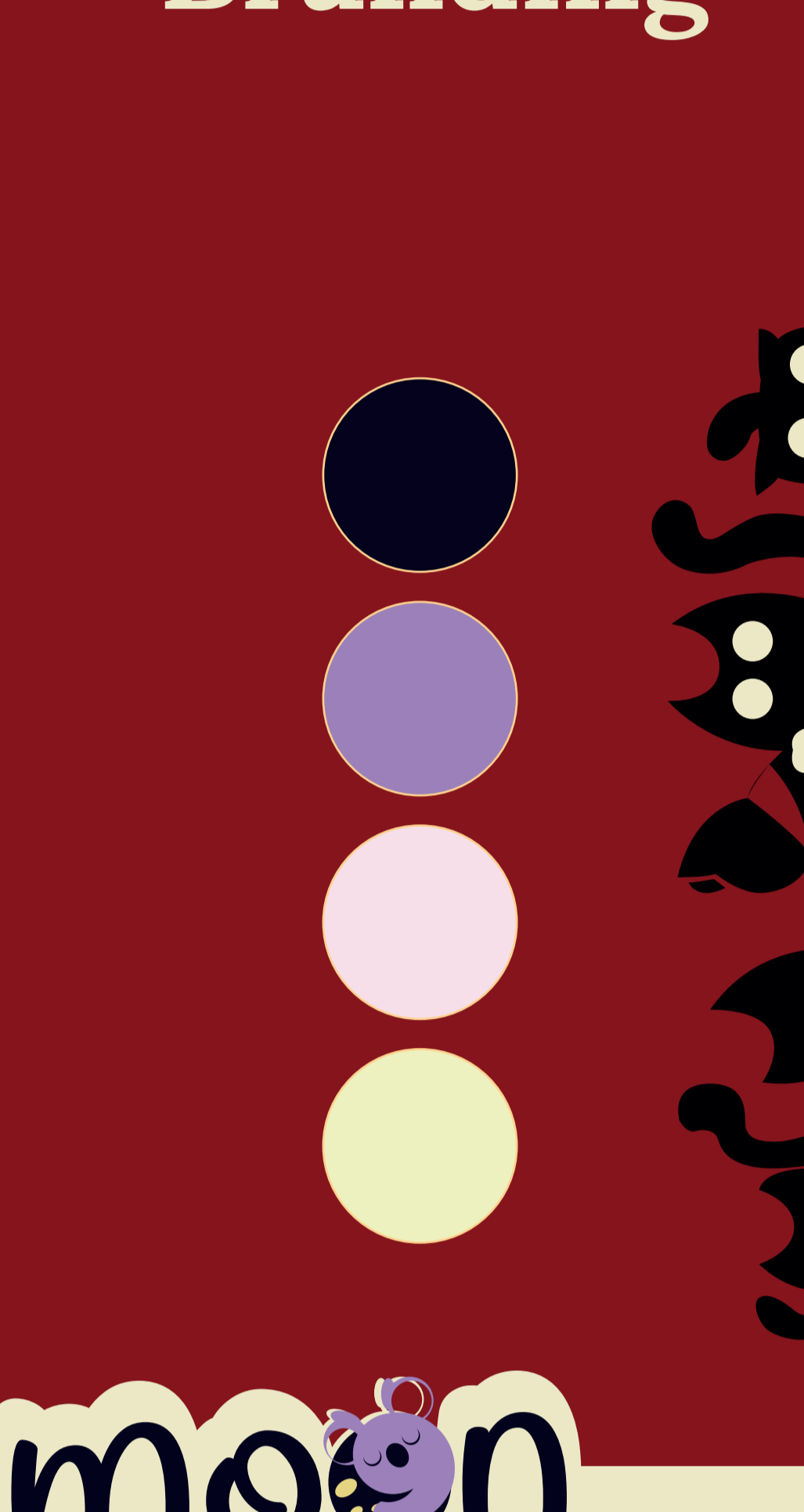


# Editorial



## The Beatles

Revista en tres movimientos. Proyecto editorial que traduce la evolución musical de The Beatles en texturas, símbolos y composiciones gráficas. Cada etapa se narra visualmente con precisión técnica y carga emocional.



# Branding



# Pijamas

## Dreammoon

Dreammoon es una marca de pijamas femeninos que celebra el descanso como un ritual íntimo y poético. Su identidad visual se construye a partir de elementos simbólicos que evocan suavidad, ensueño y conexión emocional. El sistema gráfico incluye imagotipo, isotipo y patrones editoriales que permiten aplicaciones versátiles en empaques y mockups, mientras que la paleta cromática en tonos lavanda, rosa y púrpura profundo refuerza la atmósfera nocturna y femenina.

# Dreammoon



# CAFÉ

## Entrelíneas

Entrelíneas es una marca de café que transforma el acto de leer y tomar café en una experiencia íntima y reflexiva. Su identidad visual se articula a través de un imagotipo que representa una taza con líneas y un separador, evocando la estructura de una página y el ritual de la lectura pausada. El sistema gráfico se complementa con una composición editorial precisa y cálida, diseñada para transmitir los valores fundamentales de la marca: serenidad, elegancia y autenticidad.



# entrelíneas

## café



# Social Media



# Muchas gracias

